

FLY 600- dvojkotoučová pila

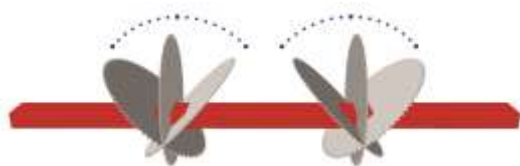


Dvojkotoučová pila s pilovými kotouči **600 mm** jdoucími zezadu dopředu s pevnou pilovou jednotkou na levé straně a motoricky pohyblivou jednotkou na pravé straně. Motory 2,2kw.

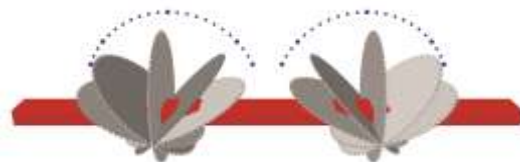
Naklopení dělicích hlav podle horizontální osy dle verze:



STANDARD- 90°/22,5°- **Pneumaticky**



„DRV“ REVERSE- 45°/90°/45°- **Pneumaticky**



Verze „GE“ - 22,5°/90°/22,5°- **plynule CNC**



TECHNICKÁ DATA:

Pilové kotouče \varnothing TCT \varnothing 600 mm

Výsuv pilových kotoučů do řezu hydropneumatický

Maximální délka řezu: 4000 mm (lze zvýšit pomocí příslušného softwaru)

Systém mazání kotoučů olejovou mlhou

Naklápění, a výsuv kotoučů je uloženo na přesných ložiscích

VYBAVENO ELEKTRONICKÝM POZICOVÁNÍM UMOŽŇUJE:

Provádění jednotlivých řezů

Paměť 100 kódů profile a jejich hodnot

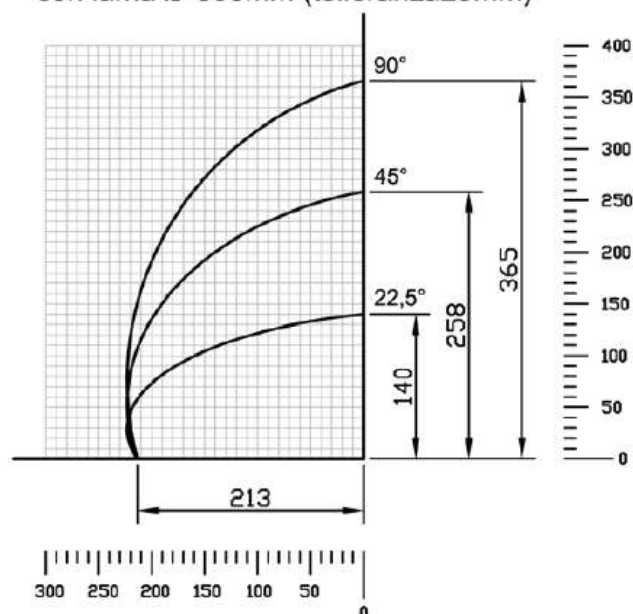
Uložení nářezových plánů- z klávesnice

Úpravy topologie rámu

Metrické pravítko

Uložení nářezových plánů z USB

Diagramma di taglio troncatrice Fly con lama \varnothing 600mm (tolleranza ± 3 mm)



STANDARTNÍ VYBAVENÍ:

Horizontální a vertikální pneumatické upínače – 1 kus na každou hlavu

Prostor řezu zcela chráněný pneumatickými kryty

Ztrátové přimazávání pilového kotoče pro ALU

Válečková dráha na pohyblivé hlavě

Vzduchová ofukovací pistole

Řízení pomocí TS7002 Windows XP s TouchScreen s funkcí rozšířenou a redukovanou délkou řezu, možnost vytvoření nářezového plánu (Pouze pro typ „GE“)

Pilový kotouč TCT \varnothing 550 mm

PŘÍDAVNÉ VOLITELNÉ VYBAVENÍ:

Mazání pomocí mikrokapek

Řízení pomocí TS7002 Windows XP s TouchScreen (pro typ „S“ a „DRV“)

Délka 5 m

Válečková dráha na pevné hlavě

Přídavný pneumatický upínač

Elektronický odměr výšky profilu

- FLY 600 Dvoukotoučová pila

