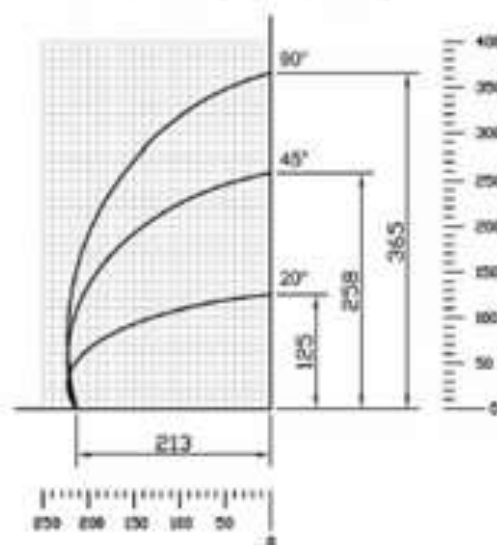


## ***FAST 600- jednokotoučová pila***



Diagramma di taglio troncatrice Fast con lama Ø 600mm (toleranza ±3mm)



Jednokotoučová pila s pilovým kotoučem jdoucím zezadu dopředu a s pneumaticky ovládaným náklonem rezné hlavy podle horizontální osy v rozsahu 22,30°/90°/135°. Meziúhly je možné nastavit pomocí přesuvných mechanických dorazů. Kompletní s 1x kotoučem Ø 600 mm. Motor o výkonu 4,0 kW.

### **STANDARTNÍ VYBAVENÍ:**

Horizontální pneumatické upínače – 2 kusy  
 Prostor řezu zcela chráněný pneumatickými kryty  
 Ztrátové přimazávání pilového kotoče pro ALU  
 Vzduchová ofukovací pistole

### **PŘÍDAVNÉ VOLITELNÉ VYBAVENÍ:**

Vertikální pneumatický upínač  
 Řzná chladicí kapalina pro ALU

## **- FAST 600- jednokotoučová pila**

